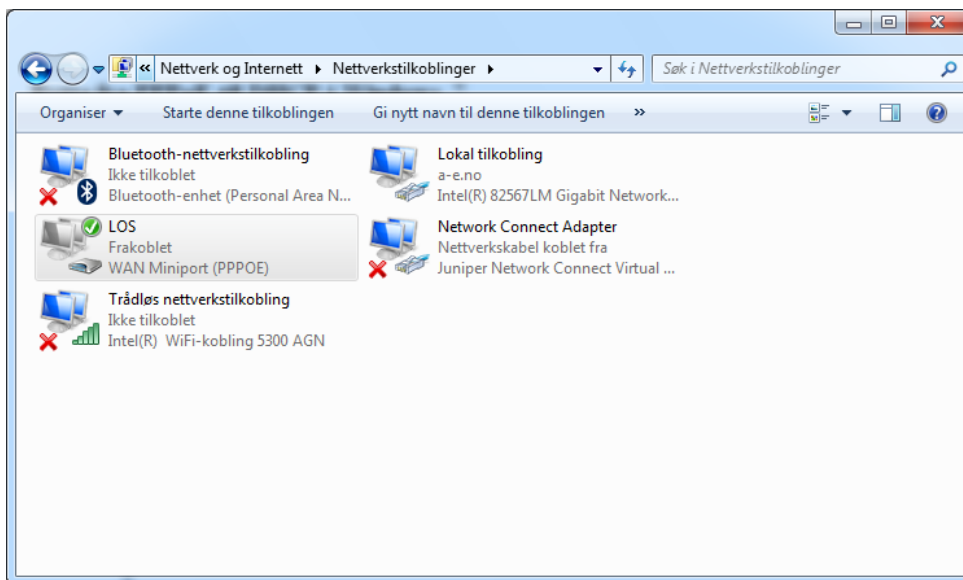


Bytte fra PPPoE til DHCP i Windows 7

- Åpne Nettverkstilkoblinger – Trykk *Start* -> *Kontrollpanel* -> *Nettverks- og delingssenter* -> I menyen til venstre klikk *Endre innstillinger for nettverkskort*.
 - *Du vil da få frem et vindu som vises under.*
- Slett tilkoblingen *LOS* (Kan hete noe annet hos deg) – *Merk tilkoblingen* -> *Trykk Delete* -> *Bekreft ved å trykke JA*



Normalt skal det holde med de to punktene som over, men for sjekke at alt er satt opp riktig, eller hvis du ikke kommer på nett kan du følge anvisningene under.

- Høyreklikk på ikonet for "Lokal tilkobling" og velg "Egenskaper". Bildet under til venstre vil da vises.
 - Sjekk at det er en hake ved siden av "Internet Protocol version 4 (TCP/IPv4)"
 - Dobbeltklikk på "Internet Protocol version 4 (TCP/IPv4)" og du vil få opp et dialog vindu som under til høyre. Sjekk at både "Motta IP-adresse automatisk" og "Motta DNS-serveradresse automatisk" er merket.
 - Klikk så OK for å lukke vinduene – Du skal nå komme direkte på Internett

